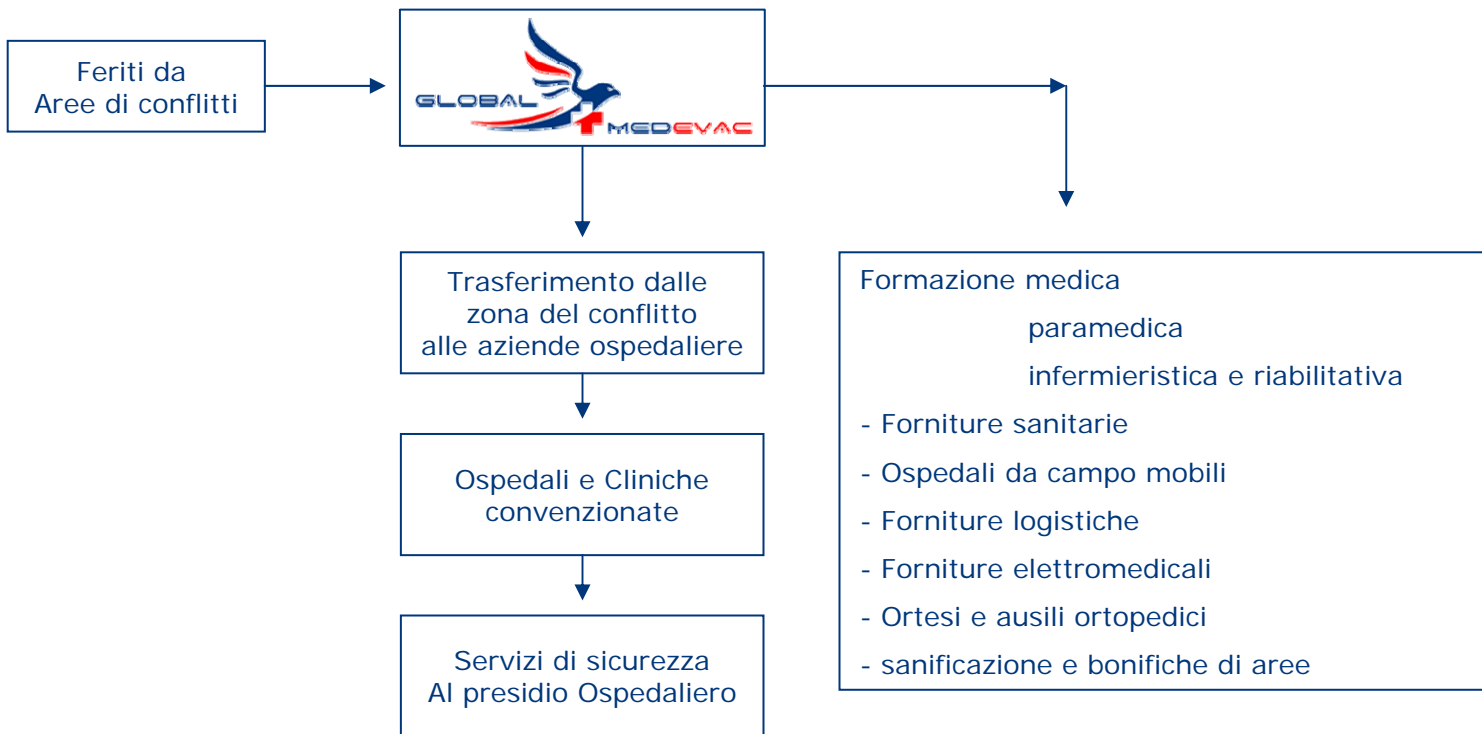


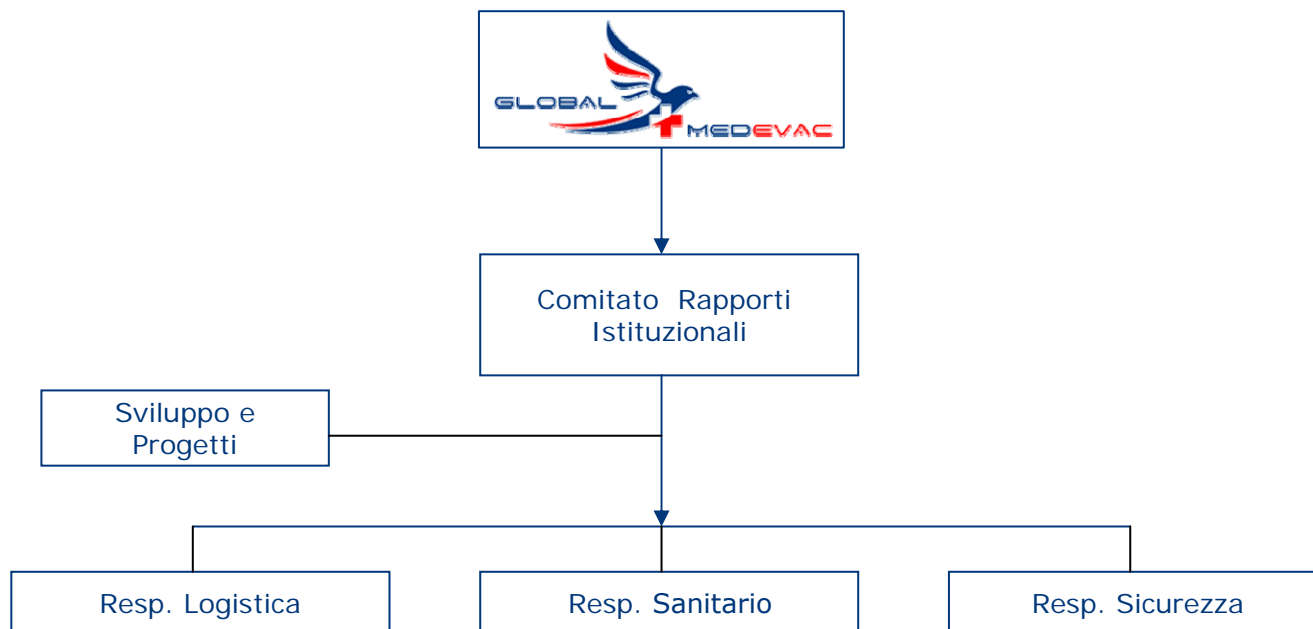


Bozza





Aree di competenza





PROGRAMMA SAFETY SECURITY NELL'EVACUAZIONE FERITI Dalla LIBIA

Valutazione richiesta evacuazione ed intervento medico

1. ATTIVITA' VALUTAZIONE (preliminare)

- a) studio e valutazione organizzativa
- b) studio e valutazione tecnico-scientifica
- c) studio e valutazioni economiche contrattuali
- d) avvio alle attività preliminari





PROGRAMMA SAFETY SECURITY NELL'EVACUAZIONE FERITI Dall' IRAQ

Valutazione richiesta evacuazione ed intervento medico

1. ATTIVITA' VALUTAZIONE (preliminare)

- a) studio e valutazione organizzativa
- b) studio e valutazione tecnico-scientifica
- c) studio e valutazioni economiche contrattuali
- d) avvio alle attività preliminari





PROGRAMMA SAFETY SECURITY NELL'EVACUAZIONE FERITI Dalla Repubblica Dem. CONGO

Valutazione richiesta evacuazione ed intervento medico

1. ATTIVITA' VALUTAZIONE (preliminare)

- a) studio e valutazione organizzativa
- b) studio e valutazione tecnico-scientifica
- c) studio e valutazioni economiche contrattuali
- d) avvio alle attività preliminari



TRIAGE CASI

- Studio tecnico scientifico
- Avvio fase studio medico dei casi a distanza
- Avvio triage in loco (se richiesto e se possibile)
- Attività gestione sicurezza del personale e delle infrastrutture in loco (se richiesto)
- Formulazione e realizzazione piano di intervento
- Supporto alla evacuazione, controllo tecnico a distanza
- Ricevimento feriti / pazienti: formulazione piano operativo
- Ricovero ed interventi richiesti: individuazione strutture e professionisti per competenze
- Attività controllo medico e formulazione report sanitari (secondo gli accordi)
- Periodo di stabilizzazione e recupero presso residenza esterna: attività di recupero feriti e stabilizzazione



EVACUAZIONE AEREA aerei sanitari mono o pluri barellati.

- Valutazione situazione sanitaria
- Stabilizzazione ferito da trasportare (controlli a distanza)
- Invio aereo ed arrivo nella città stabilita
- Organizzazione trasporto in ambulanza



RICOVERO

- Presso cliniche fiduciarie
- Organizzazione ricovero presso struttura idonea
- Organizzazione equipe di intervento
- Accettazione ferito/paziente e formulazione cartelle cliniche da personale medico responsabile della gestione del paziente
- Primo triage e conferma protocollo operativo
- Attività traumatologica / ortopedica / chirurgica / medica
- Controllo giornaliero e formulazione report secondo modelli
- Operazione intelligence sui rischi delle persone e della struttura ed attività di sicurezza perimetro struttura (se richiesti)

GESTIONE PAZIENTE:

- a) durante il ricovero:
 - attività supervisione medica della evoluzione clinica
- b) alla dimissione:
 - messa a disposizione di una struttura ricettiva
 - assistenza nel post ricovero
 - stabilizzazione paziente prima della partenza



ORGANIZZAZIONE

CLINICA

- contatti e gestione commerciale
- organizzazione preliminare
- contrattualistica
- amministrazione
- gestione e controllo)
- trasporti aerei sanitari

SICUREZZA

- intelligence
- travel security
- scorte e guardie armate



CLINICHE FIDUCIARIE

- secondo caratteristiche ferito/paziente
- a disposizione per i diversi casi
- secondo i protocolli e le indicazioni stabilite in corso di triage (lavoro coordinato e controllato)

PERSONALE FIDUCIARIO

- scelto secondo caratteristiche e valutazioni
- convenzione con professionista fiduciario